

# Tecnica: le posizioni Reiki ed i trattamenti

## La posizione delle mani

In questa pagina vedremo unicamente le corrette posizioni per il trattamento di riequilibrio energetico così come vengono insegnate in Giappone.

Se dovessi avere dubbi o domande, non esitare a [contattarmi](#).

Esistono altre posizioni specifiche per diversi trattamenti (ad esempio per il trattamento mirato), che vengono insegnate dal secondo livello in poi.

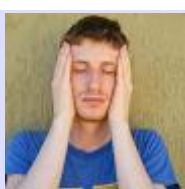
Come è stato detto in precedenza, l'energia del reiki scorre principalmente delle mani. E' meglio tenerle ben distese con le dita chiuse, in modo da concentrare l'energia.

Segue la sequenza esatta delle differenti posizioni nel Komyo Reiki.

### Testa



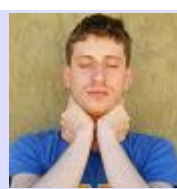
Viso



Tempie



Nuca



Gola

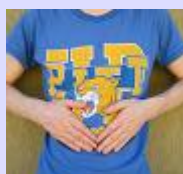
### Corpo



Polmoni



Stomaco



Tanden



Genitali

### Schiena



Spalle



Scapole



Reni



Natiche